

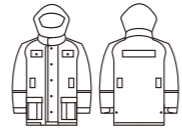
# 防寒服シリーズ **XFIRE**



−200℃の極寒や、LNG・工業ガス作業にも対応する低い熱伝導の耐熱防寒服。



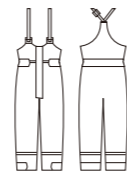
## 耐冷服 セパレートタイプ シリコンコーティングタイプ



### CWWTR1 (CTR1) フード付

■サイズ / L・2L・3L

■材質 / エクスファイア+シリコンコーティング+  
エクスファイア裏地付き



### CWWTR2 (CTR2)

#### 上着(アウター)

サイズ	胸囲	着丈
L	145	92
2L	157	98
3L	169	104

#### ズボン(アウター)

サイズ	ウエスト	股下
L	120	77
2L	132	80
3L	144	80

#### 上着(インナー)

サイズ	胸囲	着丈
L	140	79
2L	150	85
3L	160	91

#### ズボン(インナー)

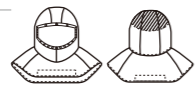
サイズ	ウエスト	股下
L	116	56
2L	130	60
3L	140	61

## 耐冷服プロテクター

### CHCTR11 (CTR11K) ヘルメット付

#### フード

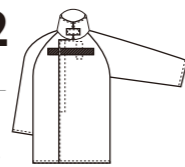
■サイズ / フリー



### CWWTR12 (CTR12K)

#### コート

■材質 / エクスファイア  
+シリコンコーティング+  
エクスファイア裏地付き

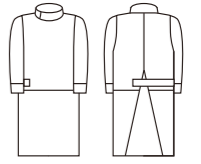


サイズ	胸囲	着丈	裾丈
フリー	173	118	96



## 高機能液化ガス 防護エプロン

### CMATR8 (CTR8)



■サイズ / M・L・2L

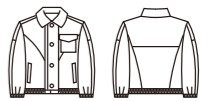
■材質 / エクスファイア+シリコンコーティング、  
コーネックス100%フェルト

■カラー / ゴールド

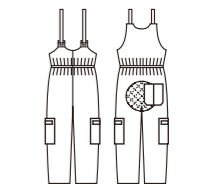
サイズ	胸巾	袖丈	裾囲	前丈
M	69	57	80	109
L	74	58	85	114
2L	79	59	90	114

## 冷凍庫作業用 防寒服

F級(-60℃)まで  
対応。軽量&  
極低温でも硬化  
しない防護服。

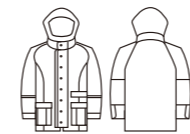


### CWWB1 (CXB1)



### CWWB2 (CXB2)

## 高機能断熱服



### CWWTR5 (CTR5) フード付

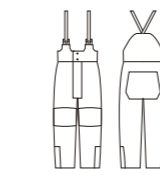
■サイズ / M・L・2L・3L

■材質 / エクスファイア+透湿・防水加工、  
コーネックス100%フェルト

■カラー / ネイビー

#### 上着

サイズ	胸囲	着丈	裾丈
M	120	80	84
L	140	85	88
2L	160	90	92
3L	180	90	96



### CWWTR6 (CTR6)

#### ズボン

サイズ	ウエスト	股下
M	113	75
L	118	77
2L	128	79
3L	138	79



■サイズ / M・L・2L・3L

■材質 / エクスファイア難燃レーヨン混・織物  
※ボア部分は難燃素材ではありません

上着ボアタイプ(内ポケット付) 右腕部分にベン差し付

ズボン(フリバンド付) ポケット後ろに1つ有

サイズ	胸囲	着丈	袖丈
M	121	64	55
L	126	66	56
2L	131	68	57
3L	135	71	58

サイズ	ウエスト	股下
M	90	70
L	94	73
2L	98	76
3L	100	78